

2017 M. ABITURIENTŲ PIRMOJO PUSMEČIO IŠPLĖSTINIO KURSO PAŽYMIŲ ANALIZĖ, REMIANTIS VBE ĮVERTINIMAIS



Kauno Juozo Grušo meno gimnazija

ATASKAITOS TURINYS

1. Pratarė
2. Mokyklos abiturientų dalykų išplėstinių kursų pirmojo pusmečio pažymių ir atitinkamų VBE įvertinimų palyginimas su vertinimo tendencijomis šalyje, naudojant taškines ir stulpelines diagramas
3. Mokyklos pirmojo pusmečio pažymių statistinių charakteristikų, apskaičiuotų remiantis VBE įvertinimais, palyginimas su kitų šalies mokyklų duomenimis ir mokykloje tarp mokomųjų dalykų.

1. PRATARMĖ

Tiek mokiniams ir jų tėvams, tiek mokyklos vadybai labai svarbu ar objektyviai rašomi mokykliniai pažymiai, ar už aukštesnius mokymosi pasiekimus visada rašomi geresni pažymiai, ar pusmečio ir metiniai pažymiai padeda tiksliai prognozuoti mokinių VBE rezultatus, ar pažymiai mokykloje rašomi laikantis šalies mastu susiformavusių kriterijų. Mokyklose, siekiančiose aukštos ugdymo kokybės, šie klausimai nuolat keliami, ieškoma į juos atsakymų ir imamas priemonių užtikrinti aukštesnę vertimo pažymiais kokybę. Šioje ataskaitoje, naudojantis mokyklų pateiktais duomenimis ir VBE rezultatais, pateikiama apibendrinta statistinė informacija, kuri padės mokykloms įsivertinti vertinimo pažymiais kokybę ir ją tobulinti.

Atliekant šią pažymių analizę buvo daroma prielaida, kad VBE įvertinimai pagal savo prigimtį daugeliu atvejų yra ženkliai tikslesni, nei mokykliniai pažymiai, tad jie galimai geriau atspindi susitarimus dėl mokinių pasiekimų vertinimo šalies mastu. Taip pat buvo daroma prielaida, kad gerai veikiančioje švietimo sistemoje gali ir turi būti stiprus statistinis koreliacinis ryšys tarp pusmečio pažymių ir VBE įvertinimų.

2. MOKYKLOS ABITURIENTŲ DALYKŲ IŠPLĖSTINIŲ KURSŲ PIRMOJO PUSMEČIO PAŽYMIŲ IR ATITINKAMŲ VBE ĮVERTINIMŲ PALYGINIMAS SU VERTINIMO TENDENCIJOMIS ŠALYJE, NAUDOJANT TAŠKINES IR STULPELINES DIAGRAMAS.

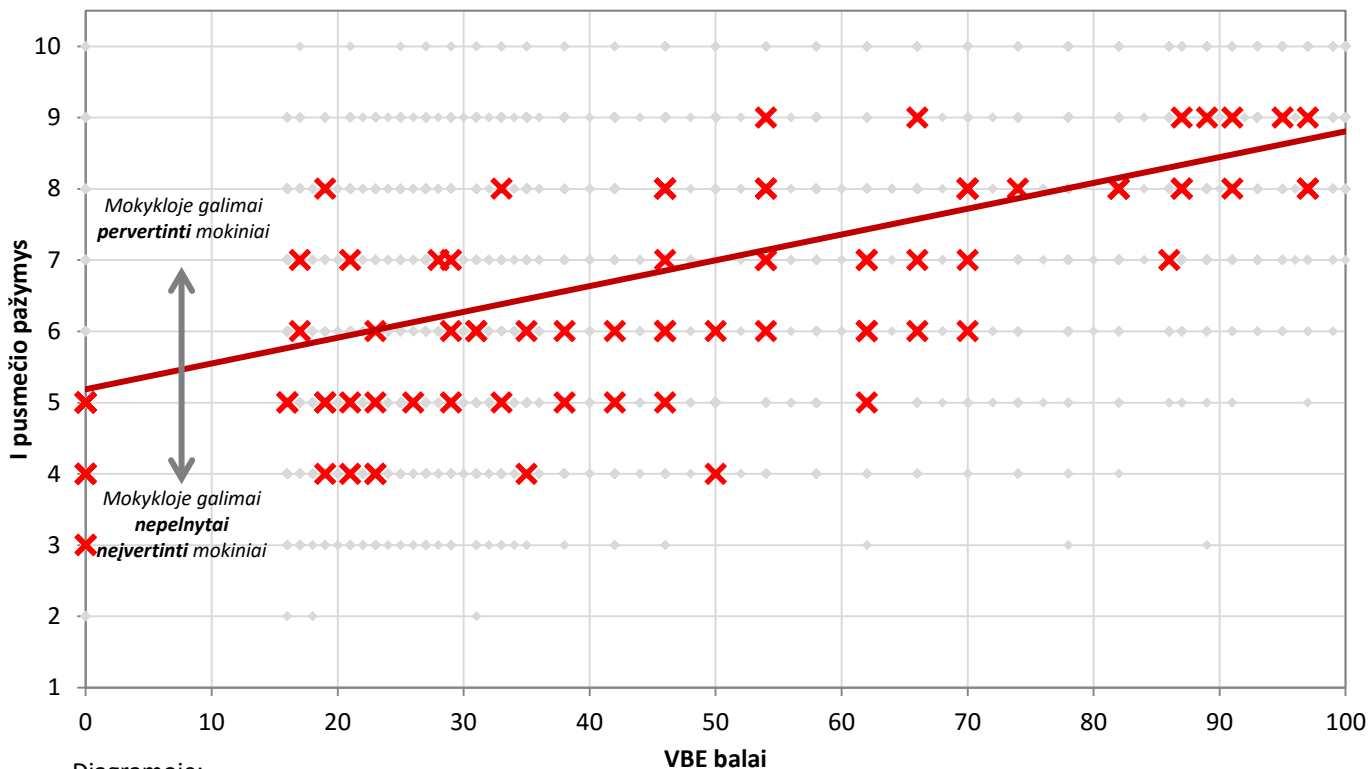
Šiame skyriuje pateikiamos mokinių pirmojo pusmečio pažymių ir VBE įvertinimų taškinės ir stulpelinės diagramos, vaizdžiai parodančios skirtumus tarp mokyklinių pažymių ir VBE įvertinimų. Taškinėse diagramose tašku vaizduojamas kiekvienas mokyklos mokinys, laikęs atitinkamo dalyko VBE egzaminą. Taip pat diagramoje pateikiama regresijos tarp šalies mokinių pirmojo pusmečio pažymių ir VBE įvertinimų tiesė. Pagal taškų ir tiesės tarpusavio padėtį galima spręsti ar dalyko pasiekimų vertinimas pažymiais mokykloje atitinka šalyje susiformavusias vertinimo tendencijas, ar ne. Jei, pavyzdžiui, dauguma taškų taškinėje diagramoje yra virš regresijos tiesės, tai tikėtina, kad už tokius pačius mokymosi pasiekimus mokykloje rašomi aukštesni pažymiai nei vidutiniškai šalyje. Ir atvirkščiai, jei dauguma taškų yra žemiau tiesės, tai tikėtina, kad mokykloje rašomi žemesni pažymiai nei vidutiniškai šalyje.

Stulpelinėse diagramose mokiniai sugrupuoti pagal dalykų VBE pasiekimų lygius. Kiekvieno pasiekimų lygio mokyklos mokinių pirmojo pusmečio pažymių vidurkis lyginamas su to pat pasiekimų lygio šalies mokinių pirmojo pusmečio pažymių vidurkiu.

LIETUVIŲ KALBOS VALSTYBINIS BRANDOS EGZAMINAS

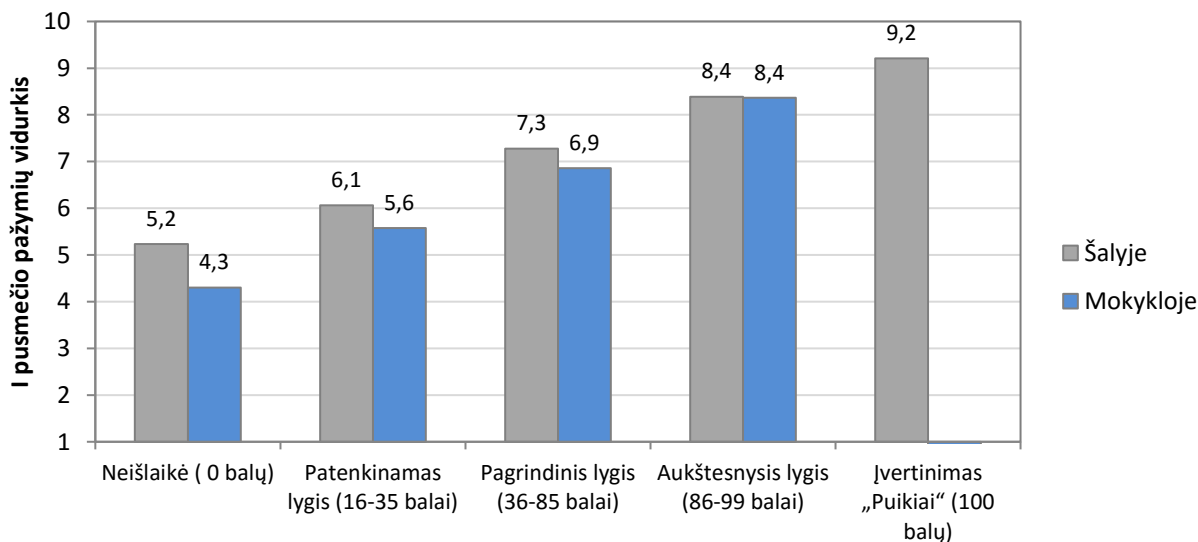
Lentelėje ir diagramose pateikiami Jūsų mokyklos ir šalies kandidatai, besimokę dalyko išplėstiniu kursu

	Šalyje	Jūsų mokykloje
Kandidatų skaičius	17 726	83



Diagramoje:

- linija pažymėta šalies rezultatus atitinkanti regresijos tiesė;
- pilkos spalvos taškeliais vaizduojami šalies mokiniai;
- raudonos spalvos kryželiais vaizduojami Jūsų mokyklos mokiniai.

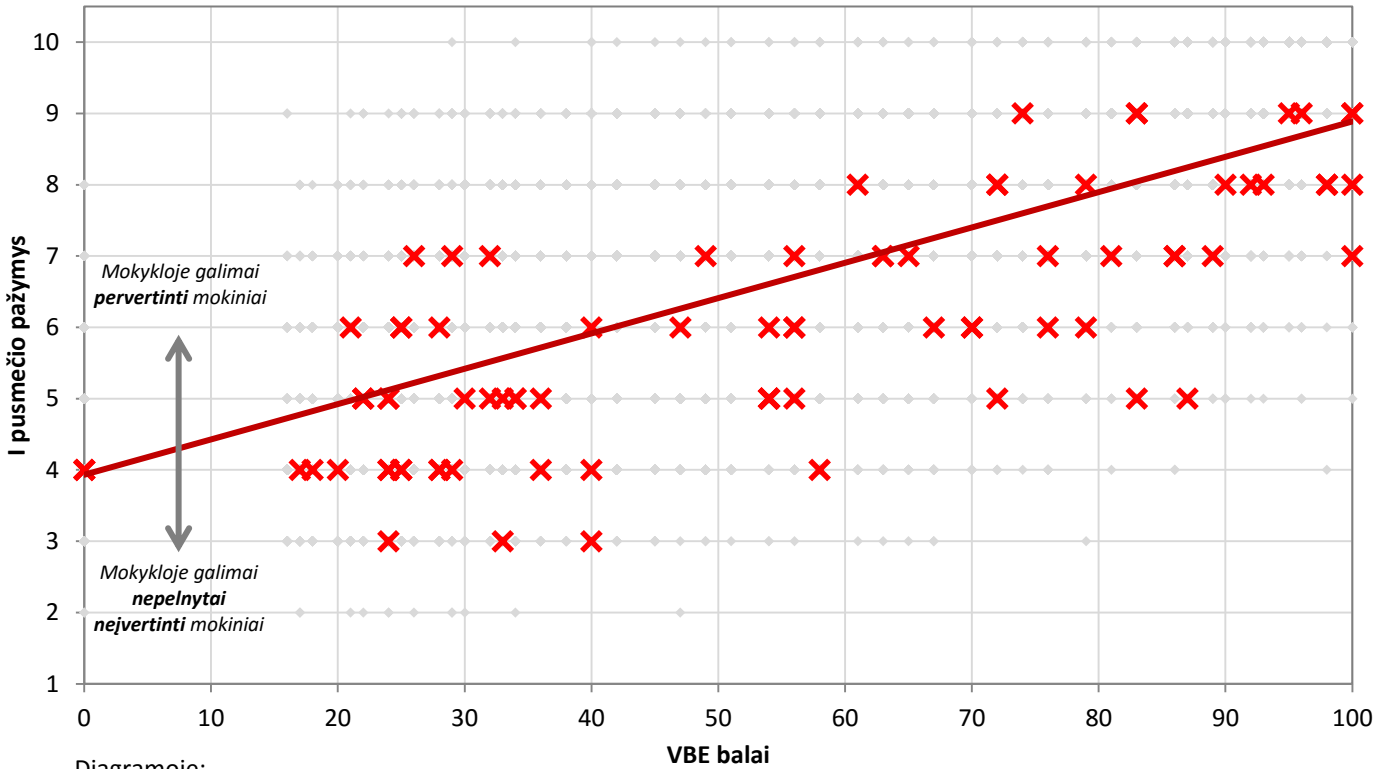


	Neišlaikė (0 balų)	Patenkinamas lygis (16-35 balai)	Pagrindinis lygis (36-85 balai)	Aukštesnysis lygis (86-99 balai)	Įvertinimas „Puikiai“ (100 balų)
Kandidatų skaičius					
Šalyje	1696	7650	6601	1646	133
Mokykloje	10	26	36	11	0

MATEMATIKOS VALSTYBINIS BRANDOS EGZAMINAS

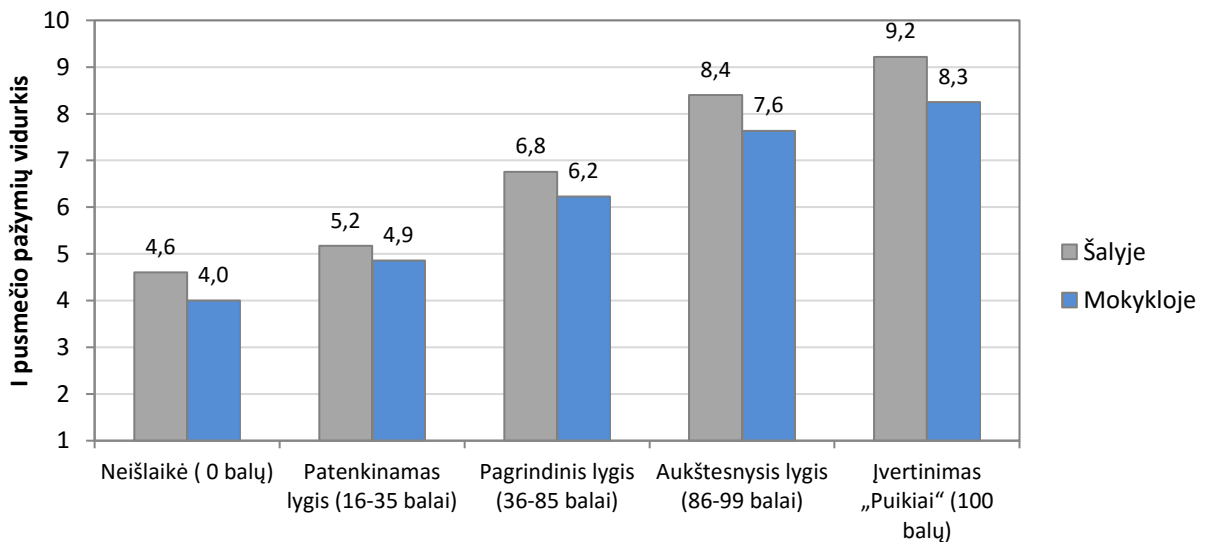
Lentelėje ir diagramose pateikiami Jūsų mokyklos ir šalies kandidatai, besimokę dalyko išplėstiniu kursu

	Šalyje	Jūsų mokykloje
Kandidatų skaičius	14806	80



Diagramoje:

- linija pažymėta šalies rezultatus atitinkanti regresijos tiesė;
- pilkos spalvos taškeliais vaizduojami šalies mokiniai;
- raudonos spalvos kryželiais vaizduojami Jūsų mokyklos mokiniai.

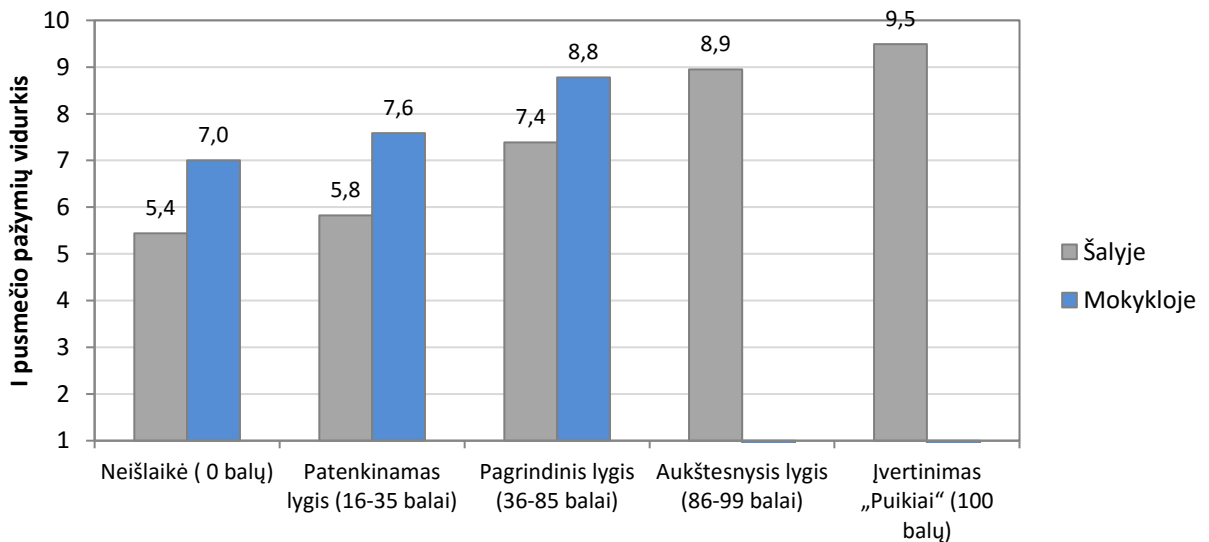
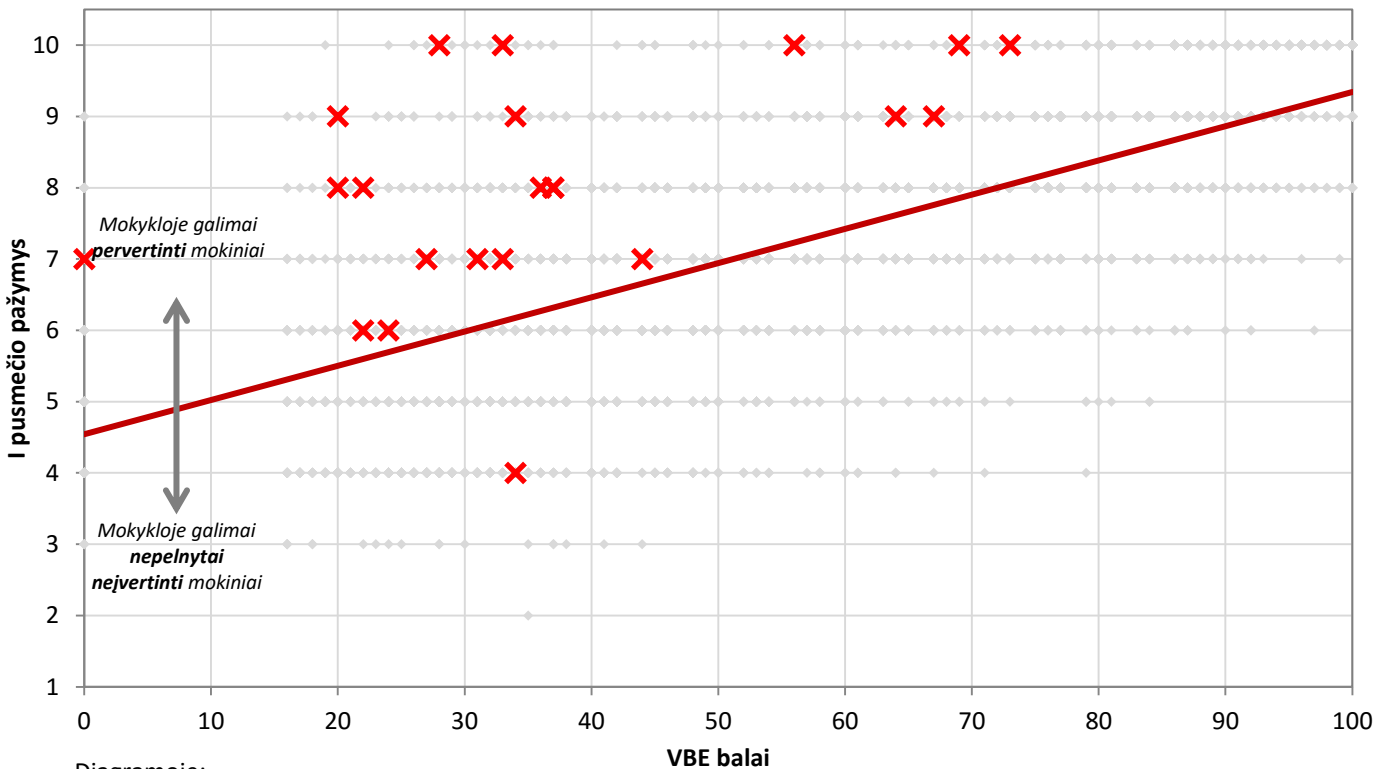


	Neišlaikė (0 balų)	Patenkinamas lygis (16-35 balai)	Pagrindinis lygis (36-85 balai)	Aukštesnysis lygis (86-99 balai)	Įvertinimas „Puikiai“ (100 balų)
Kandidatų skaičius					
Šalyje	339	4972	6881	1792	822
Mokykloje	2	28	35	11	4

BIOLOGIJOS VALSTYBINIS BRANDOS EGZAMINAS

Lentelėje ir diagramose pateikiami Jūsų mokyklos ir šalies kandidatai, besimokę dalyko išplėstiniu kursu

	Šalyje	Jūsų mokykloje
Kandidatų skaičius	5656	22

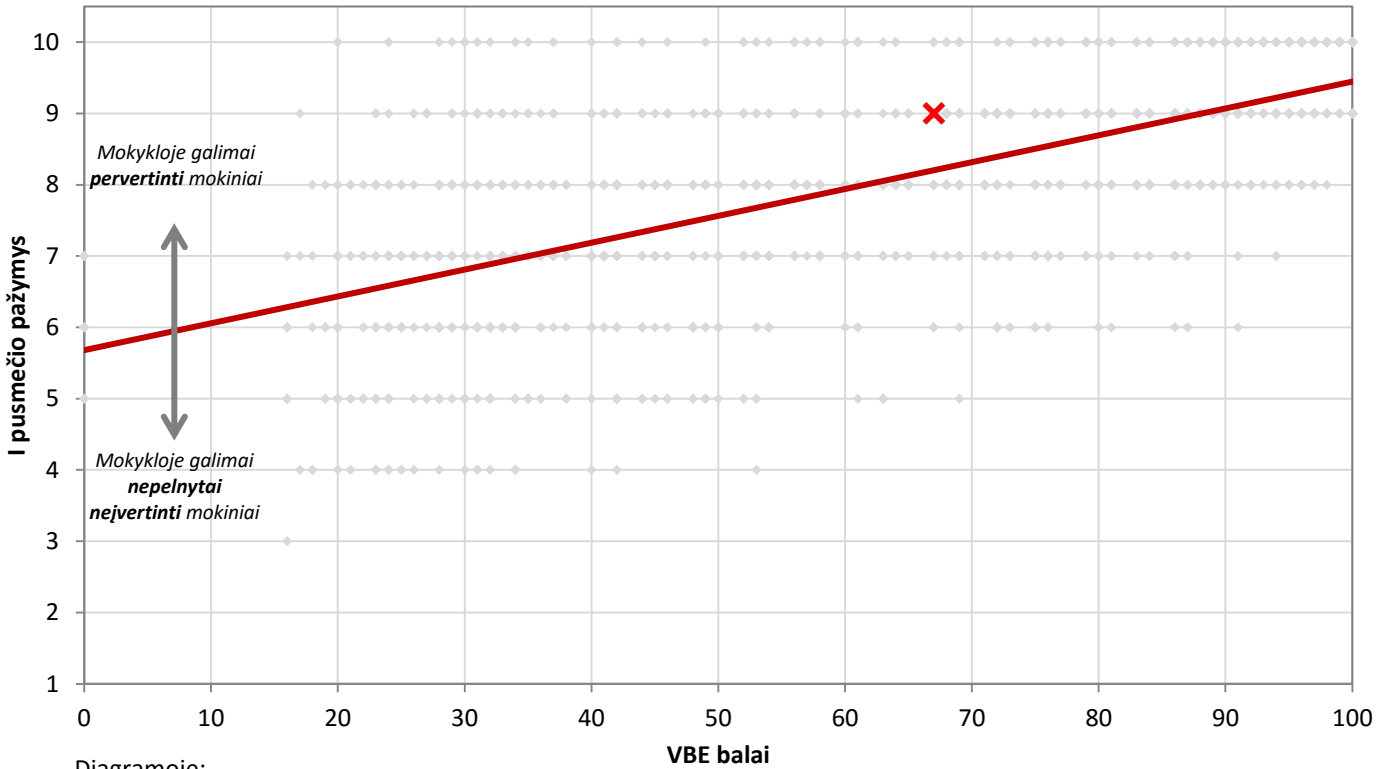


	Neišlaikė (0 balų)	Patenkinamas lygis (16-35 balai)	Pagrindinis lygis (36-85 balai)	Aukštesnysis lygis (86-99 balai)	Įvertinimas „Puikiai“ (100 balų)
Kandidatų skaičius					
Šalyje	71	1336	3277	931	41
Mokykloje	1	12	9	0	0

CHEMIJOS VALSTYBINIS BRANDOS EGZAMINAS

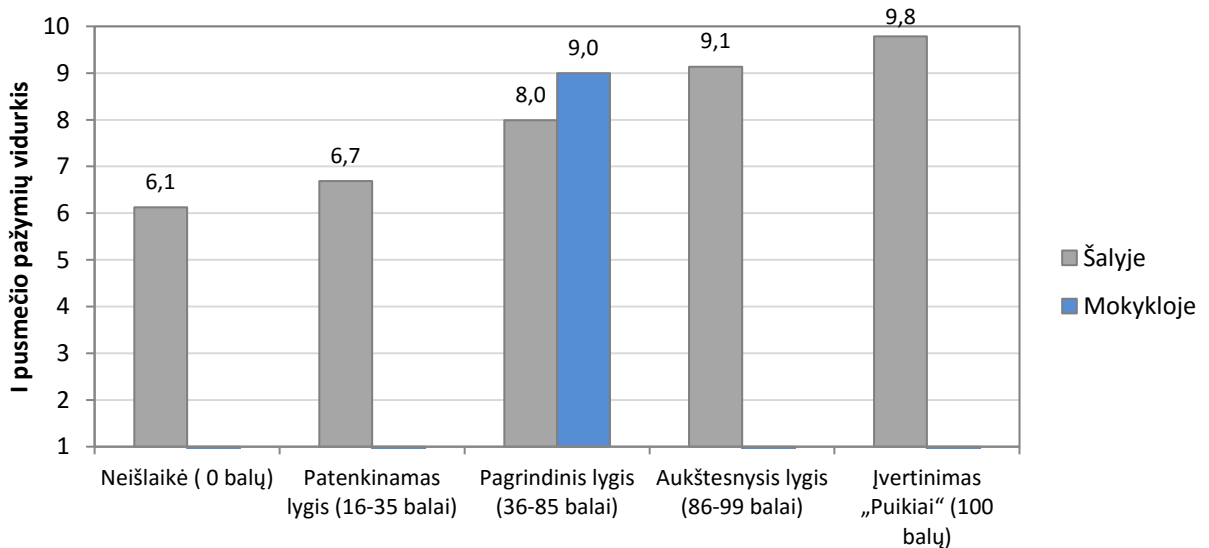
Lentelėje ir diagramose pateikiami Jūsų mokyklos ir šalies kandidatai, besimokę dalyko išplėstiniu kursu

Kandidatų skaičius	Šalyje	Jūsų mokykloje
	1497	1



Diagramoje:

- linija pažymėta šalies rezultatus atitinkanti regresijos tiesė;
- pilkos spalvos taškeliais vaizduojami šalies mokiniai;
- raudonos spalvos kryželiais vaizduojami Jūsų mokyklos mokiniai.

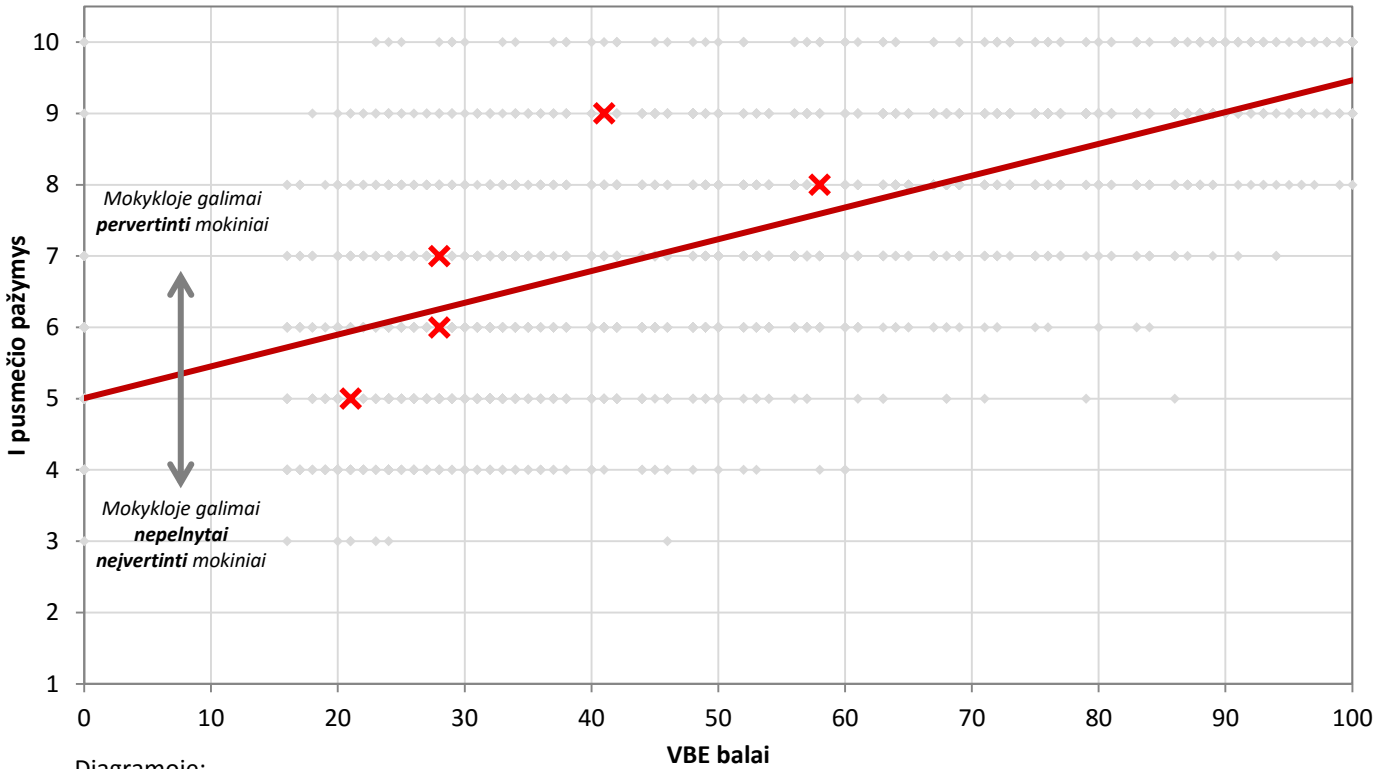


Kandidatų skaičius	Neišlaikė (0 balų)	Patenkinamas lygis (16-35 balai)	Pagrindinis lygis (36-85 balai)	Aukštesnysis lygis (86-99 balai)	Įvertinimas „Puikiai“ (100 balų)
	Šalyje	8	310	789	339
Mokykloje	0	0	1	0	0

FIZIKOS VALSTYBINIS BRANDOS EGZAMINAS

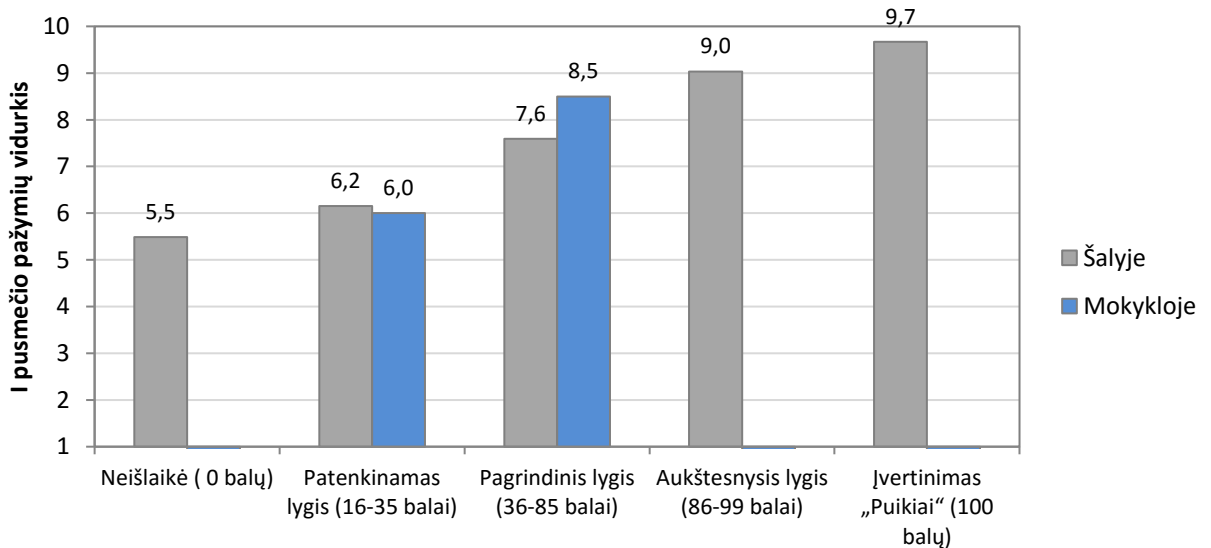
Lentelėje ir diagramose pateikiami Jūsų mokyklos ir šalies kandidatai, besimokę dalyko išplėstiniu kursu

	Šalyje	Jūsų mokykloje
Kandidatų skaičius	2364	5



Diagramoje:

- linija pažymėta šalies rezultatus atitinkanti regresijos tiesė;
- pilkos spalvos taškeliais vaizduojami šalies mokiniai;
- raudonos spalvos kryželiais vaizduojami Jūsų mokyklos mokiniai.

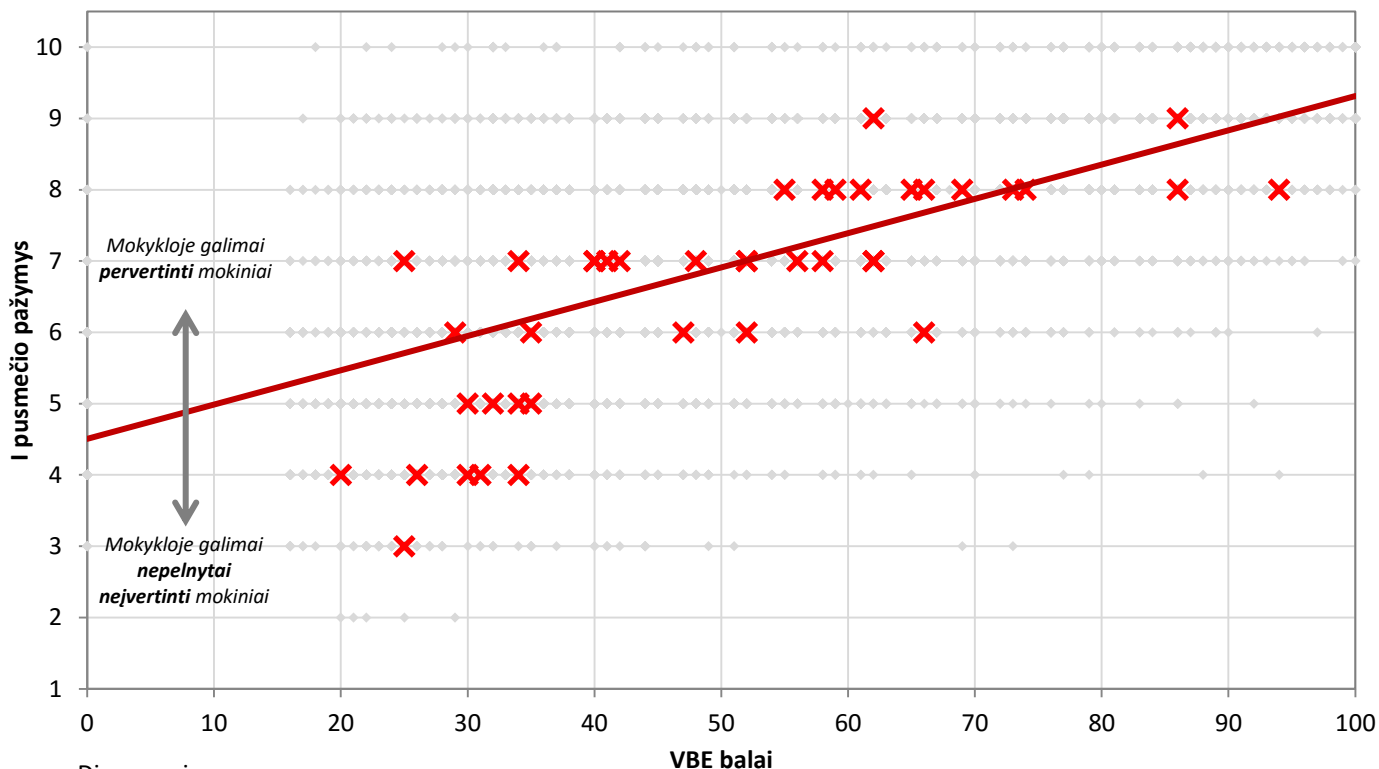


	Neišlaikė (0 balų)	Patenkinamas lygis (16-35 balai)	Pagrindinis lygis (36-85 balai)	Aukštesnysis lygis (86-99 balai)	Įvertinimas „Puikiai“ (100 balų)
Kandidatų skaičius					
Šalyje	39	827	1291	186	21
Mokykloje	0	3	2	0	0

ISTORIJOS VALSTYBINIS BRANDOS EGZAMINAS

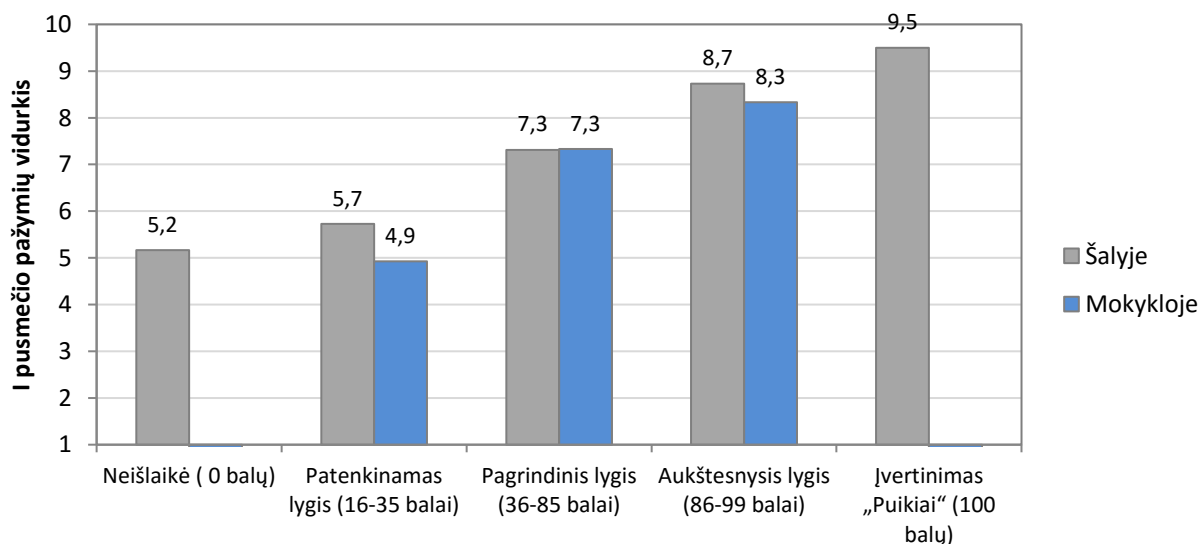
Lentelėje ir diagramose pateikiami Jūsų mokyklos ir šalies kandidatai, besimokę dalyko išplėstiniu kursu

	Šalyje	Jūsų mokykloje
Kandidatų skaičius	8678	41



Diagramoje:

- linija pažymėta šalies rezultatus atitinkanti regresijos tiesė;
- pilkos spalvos taškeliais vaizduojami šalies mokiniai;
- raudonos spalvos kryželiais vaizduojami Jūsų mokyklos mokiniai.

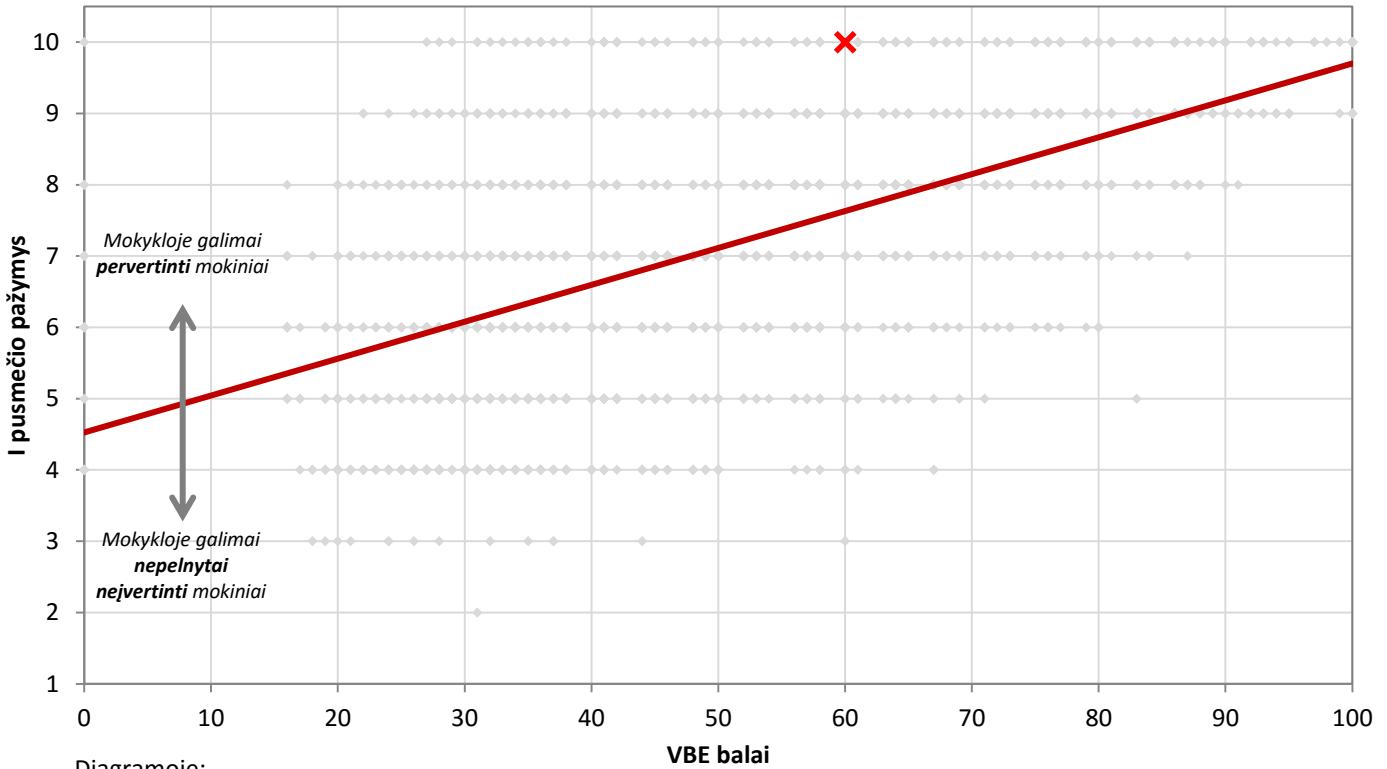


	Neišlaikė (0 balų)	Patenkinamas lygis (16-35 balai)	Pagrindinis lygis (36-85 balai)	Aukštesnysis lygis (86-99 balai)	Įvertinimas „Puikiai“ (100 balų)
Kandidatų skaičius					
Šalyje	90	2794	4895	831	68
Mokykloje	0	14	24	3	0

GEOGRAFIJOS VALSTYBINIS BRANDOS EGZAMINAS

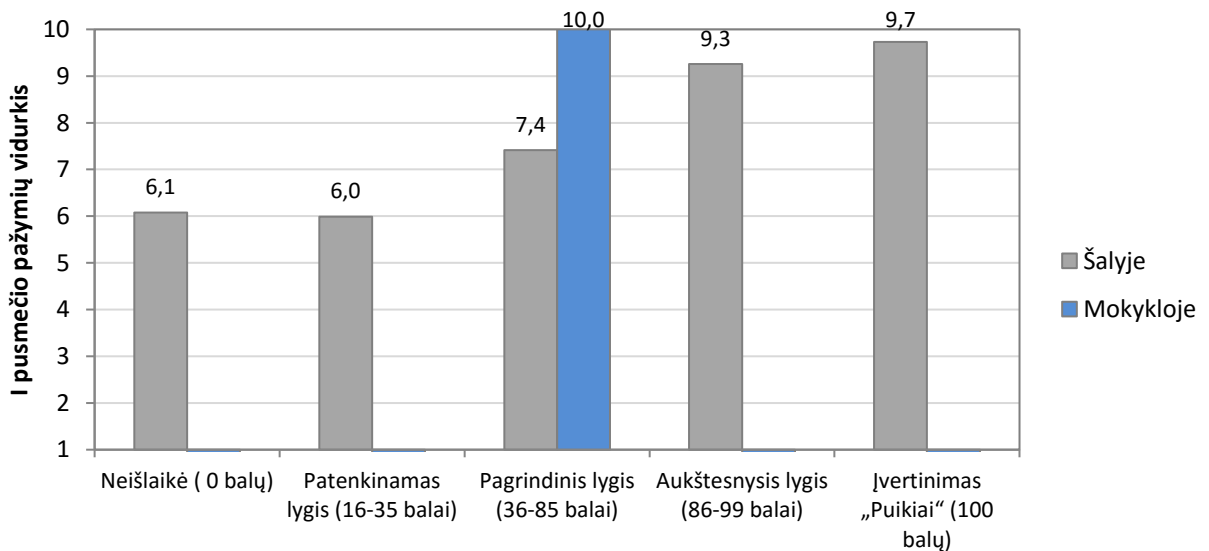
Lentelėje ir diagramose pateikiami Jūsų mokyklos ir šalies kandidatai, besimokę dalyko išplėstiniu kursu

	Šalyje	Jūsų mokykloje
Kandidatų skaičius	2341	1



Diagramoje:

- linija pažymėta šalies rezultatus atitinkanti regresijos tiesė;
- pilkos spalvos taškeliais vaizduojami šalies mokiniai;
- raudonos spalvos kryželiais vaizduojami Jūsų mokyklos mokiniai.

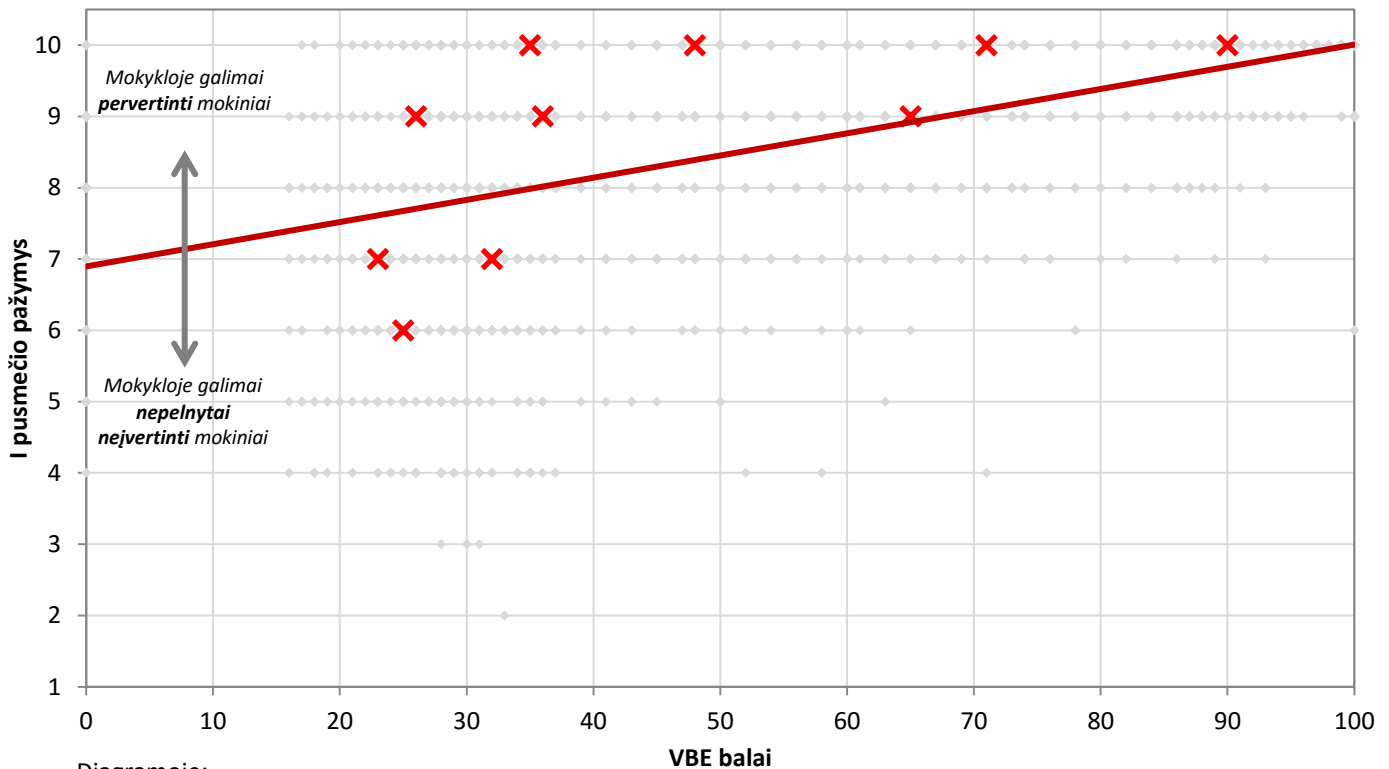


	Neišlaikė (0 balų)	Patenkinamas lygis (16-35 balai)	Pagrindinis lygis (36-85 balai)	Aukštesnysis lygis (86-99 balai)	Įvertinimas „Puikiai“ (100 balų)
Kandidatų skaičius					
Šalyje	13	640	1554	119	15
Mokykloje	0	0	1	0	0

INFORMACINIŲ TECHNOLOGIJŲ VALSTYBINIS BRANDOS EGZAMINAS

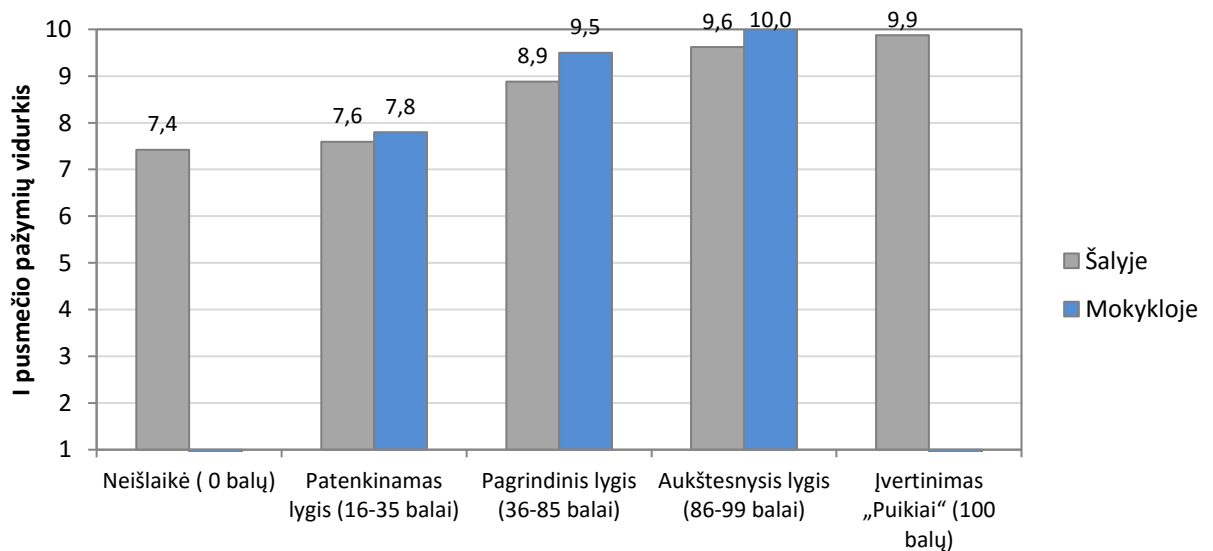
Lentelėje ir diagramose pateikiami Jūsų mokyklos ir šalies kandidatai, besimokę dalyko išplėstiniu kursu

	Šalyje	Jūsų mokykloje
Kandidatų skaičius	2214	10



Diagramoje:

- linija pažymėta šalies rezultatus atitinkanti regresijos tiesė;
- pilkos spalvos taškeliais vaizduojami šalies mokiniai;
- raudonos spalvos kryželiais vaizduojami Jūsų mokyklos mokiniai.

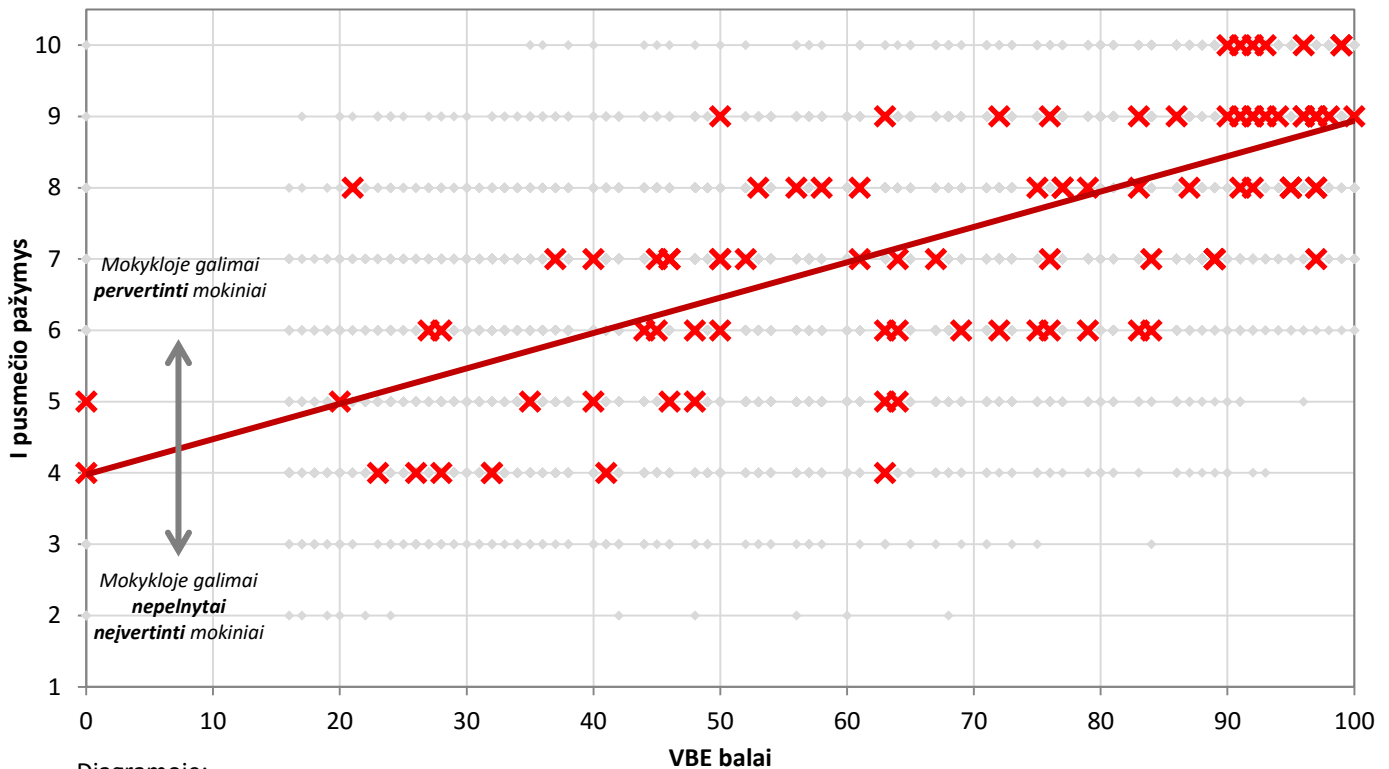


	Neišlaikė (0 balų)	Patenkinamas lygis (16-35 balai)	Pagrindinis lygis (36-85 balai)	Aukštesnysis lygis (86-99 balai)	Įvertinimas „Puikiai“ (100 balų)
Kandidatų skaičius Šalyje	38	783	1009	273	111
Mokykloje	0	5	4	1	0

UŽSIENIO KALBOS (ANGLŲ) VALSTYBINIS BRANDOS EGZAMINAS

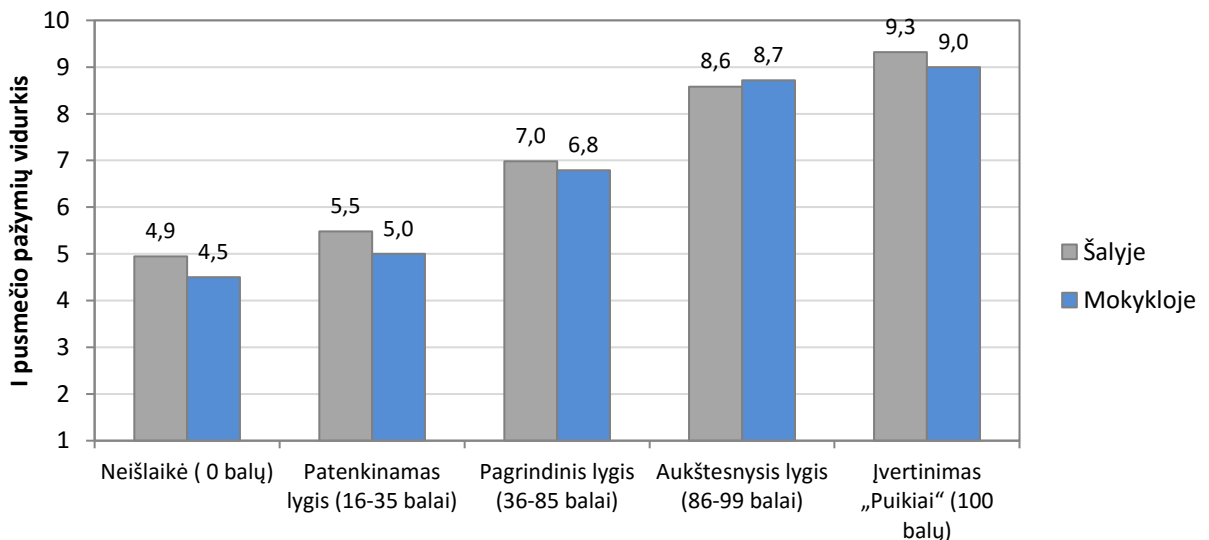
Lentelėje ir diagramose pateikiami Jūsų mokyklos ir šalies kandidatai, besimokę dalyko B2 lygiu

	Šalyje	Jūsų mokykloje
Kandidatų skaičius	17895	92



Diagramoje:

- linija pažymėta šalies rezultatus atitinkanti regresijos tiesė;
- pilkos spalvos taškeliais vaizduojami šalies mokiniai;
- raudonos spalvos kryželiais vaizduojami Jūsų mokyklos mokiniai.



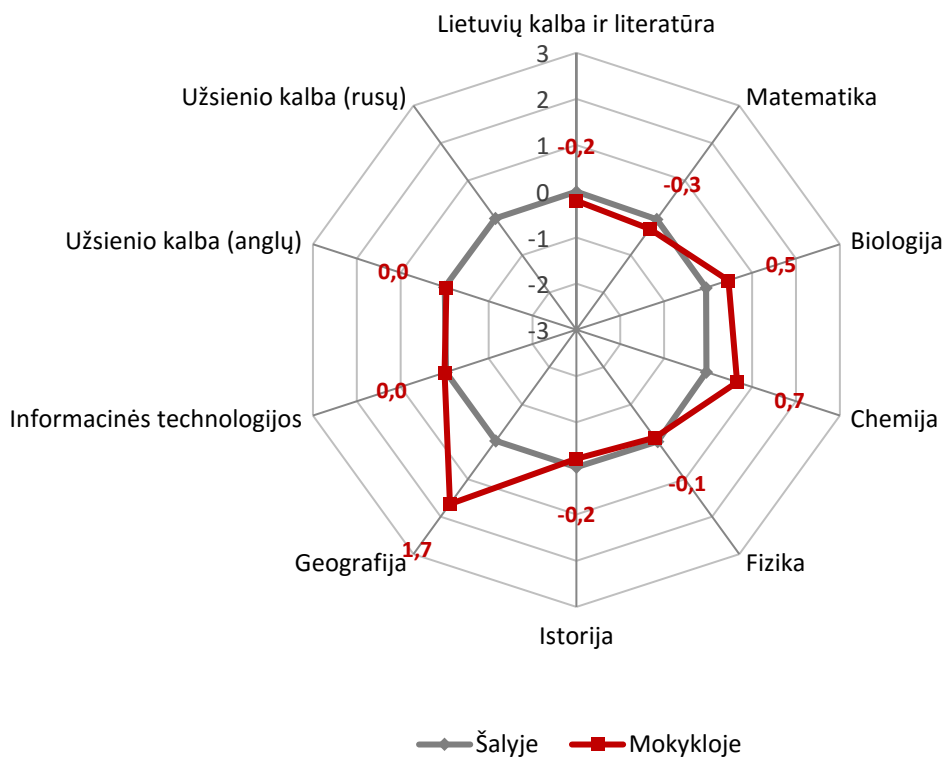
Kandidatų skaičius	Įvertinimas „Puikiai“ (100 balų)				
	Neišlaikė (0 balų)	Patenkinamas lygis (16-35 balai)	Pagrindinis lygis (36-85 balai)	Aukštesnysis lygis (86-99 balai)	Įvertinimas „Puikiai“ (100 balų)
Šalyje	123	2065	10465	4373	869
Mokykloje	2	10	47	32	1

3. MOKYKLOS PIRMOJO PUSMEČIO PAŽYMIŲ STATISTINIŲ CHARAKTERISTIŲ, APSKAIČIUOTŲ REMIANTIS VBE ĮVERTINIMAIS, Palyginimas su kitų šalies mokyklų duomenimis ir mokykloje tarp mokomųjų dalykų.

Viena iš svarbių vertinimo pažymiais problemų yra vertinimo paklaidų stebėseną ir mažinimas. Teorijoje įprasta matavimo ar vertinimo paklaidą skaidyti į du skirtingos prigimties dėmenis – sisteminę paklaidą ir atsitiktinę paklaidą. Sisteminė paklaida atsiranda dėl mokytojo taikomų savitų (ne tokių, kaip kitų mokytojų) vertinimo kriterijų, aiškių bendrų vertinimo kriterijų nebuvimo, mokytojo savitai suprastų bendrųjų vertinimo kriterijų ar kitų panašių priežasčių. Atsitiktinės paklaidos atsiranda dėl mokytojo neatidumo, individualių jo mokinių savybių ar kitų objektyvaus arba subjektyvaus pobūdžio atsitiktinių aplinkybių. Ypač nepageidautinomis laikomos sisteminės paklaidos, nes jų daromą žalą sunkiausia įveikti. Suprantama, kad ir atsitiktinės paklaidos atneša nemažai žalos, ypač jei jos yra didelės.

Šiame skyriuje mokyklos mokinių pirmojo pusmečio pažymiai ir tų pačių dalykų VBE įvertinimai lyginami tarpusavyje ir su kitų šalies mokyklų analogiškais duomenimis. Nagrinėjamas mokyklos mokinių išplėstinio kurso pirmojo pusmečio pažymių skirtumų nuo regresijos tiesės vidurkis.

Mokyklos mokinių išplėstinio kurso pirmojo pusmečio pažymių skirtumų nuo regresijos tiesės vidurkis padeda įvertinti sisteminę mokinių vertinimo pažymiais paklaidą, t.y. nustatyti, kiek vidutiniškai aukščiau (ar žemiau) šalies rezultatų regresijos tiesės (žr. anksčiau pateiktas dalykų VBE rezultatų taškines diagramas) yra mokyklos mokinių atitinkantys taškai. Jei, pavyzdžiui, šis rodiklis yra lygus $-0,8$, tai tikėtina, kad mokykloje už tą patį pasiekimų lygį rašomas maždaug $0,8$ balo žemesnis pirmojo pusmečio pažymys, negu vidutiniškai šalyje. O jei, pavyzdžiui, šis rodiklis yra lygus $1,5$, tai tikėtina, kad mokykloje už tą patį pasiekimų lygį rašomas maždaug pusantro balo aukštesnis pirmojo pusmečio pažymys, negu vidutiniškai šalyje. Teoriškai, geriausia vertinimo kokybė būtų, jei šis rodiklis būtų labai arti nulio. Praktiškai, šio rodiklio svyravimas intervale nuo $-0,7$ iki $+0,7$ dar nerodo statistiškai reikšmingos sisteminės vertinimo pažymiais paklaidos, ypač, jei analizuojami mažo mokinių skaičiaus duomenys. Žemiau pateikiamoje voratinklinėje diagramoje šis rodiklis lyginamas tarp skirtingų mokomųjų dalykų mokykloje.



Diagramoje pateikiami Jūsų mokyklos ir šalies kandidatai, besimokę anglų ir rusų kalbų B2 lygiu, o visų kitų dalykų - išplėstinio kurso.